



COMMENT BIEN DÉCORER SON SAPIN ?

INFORMATIONS PRÉALABLES

GÉNÉRALITÉS

- La décoration du sapin est souvent un moment partagé en famille qui peut parfois virer au cauchemar si tous les participants n'arrivent pas à se mettre d'accord...

POURQUOI EFFECTUER CETTE OPÉRATION ?

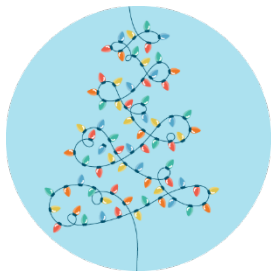
- Profiter de conseils avisés de professionnels
- S'assurer d'avoir un sapin de Noël éblouissant

INFORMATIONS PRÉALABLES

QUI PEUT RÉALISER CETTE OPÉRATION ?

- Tout le monde

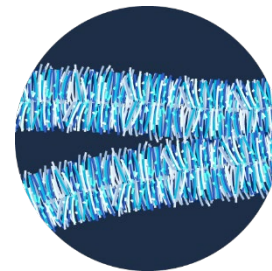
QUELS SONT LES ÉLÉMENTS INDISPENSABLES ? *(en plus du sapin)*



Une guirlande lumineuse



Des grosses boules



Des guirlandes non lumineuses



Des petites boules et autres sujets décoratifs

MODE OPÉRATOIRE

1. **Installer** son sapin (artificiel ou naturel), de préférence dans un angle



MODE OPÉRATOIRE

2. Préparer ses éléments de décoration

Pour un sapin d'environ 1m80...



- 1 guirlande électrique (10/12 m)
- 1 douzaine de grosses boules (maxi 3 couleurs différentes)
- 3/4 guirlandes non lumineuses
- 1 vingtaine de « petites » boules
- 1 dizaine d'objets / sujets décoratifs
- 1 élément de décoration pour le haut du sapin (l'étoile traditionnelle suffit amplement)
- 1 élément de décoration pour le pied du sapin (plaid, petits cadeaux, ...)

MODE OPÉRATOIRE



3. **Décorer** son sapin en suivant les conseils prodigués dans cette vidéo :

<https://dai.ly/x2b7rnv>

MODE OPÉRATOIRE



Félicitations, l'opération
est terminée !



N'hésitez pas à nous contacter
si vous rencontrez des difficultés ou si vous avez des questions :



Adressez nous un **mail** (ne pas oublier de nous préciser l'UE concernée et toute autre information utile) :
coop@utt.fr



Posez-nous une **question** sur l'espace dédié Moodle :
<https://moodle.utt.fr/mod/forum/view.php?id=44795>



Venez nous **rencontrer** :
Bâtiment M – 2^{ème} étage (salles M201 / M202 / M203)